



Общество с ограниченной ответственностью  
«Институт «ШЕЛЬФ»

ЗАКАЗЧИК – Государственное казенное учреждение Республики Крым  
«Служба автомобильных дорог Республики Крым»

Государственный контракт №88/20

**Осуществление комплекса мероприятий по  
проведению землеустроительных  
и кадастровых работ, корректировке  
документации по планировке территории  
и других необходимых работ**

Документация по планировке территории

Строительство и реконструкция автомобильной дороги  
Керчь – Феодосия – Белогорск – Симферополь –  
Бахчисарай – Севастополь (граница Бахчисарайского района)  
Этап 4 – Белогорский район

Проект планировки территории

Материалы по обоснованию проекта планировки территории.  
Графическая часть. Схема границ территорий, подверженных риску  
возникновения чрезвычайных ситуаций природного и техногенного  
характера (пожар, взрыв, химическое, радиоактивное заражение,  
затопление, подтопление, оползень, карсты, эрозия и т.д.)

88/20/ДПТ-5.4-ППТ-МО-ГЧ6

Том 5.4.1.2.1.6

Симферополь

2020



Общество с ограниченной ответственностью  
«Институт «ШЕЛЬФ»

ЗАКАЗЧИК – Государственное казенное учреждение Республики Крым  
«Служба автомобильных дорог Республики Крым»

Государственный контракт №88/20

**Осуществление комплекса мероприятий по  
проведению землеустроительных  
и кадастровых работ, корректировке  
документации по планировке территории  
и других необходимых работ**

Документация по планировке территории

Строительство и реконструкция автомобильной дороги  
Керчь – Феодосия – Белогорск – Симферополь –  
Бахчисарай – Севастополь (граница Бахчисарайского района)  
Этап 4 – Белогорский район

Проект планировки территории

Материалы по обоснованию проекта планировки территории.  
Графическая часть. Схема границ территорий, подверженных риску  
возникновения чрезвычайных ситуаций природного и техногенного  
характера (пожар, взрыв, химическое, радиоактивное заражение,  
затопление, подтопление, оползень, карсты, эрозия и т.д.)

88/20/ДПТ-5.4-ППТ-МО-ГЧ6

Том 5.4.1.2.1.6

ВРИО генерального директора



Р.А. Кириченко

Симферополь

2020

## Состав документации по планировке территории

| Номер тома                                   | Обозначение              | Наименование  | Примечание |
|--|--------------------------|---|------------|
| <b>Документация по планировке территории</b> |                          |   |            |
| <b>Проект планировки территории</b>          |                          |   |            |
| 5.4.1.1.1.1                                  | 88/20/ДПТ-5.4-ППТ-ОЧ-ГЧ1 | Основная часть проекта планировки территории. Графическая часть.<br>Чертеж красных линий  |            |
| 5.4.1.1.1.2                                  | 88/20/ДПТ-5.4-ППТ-ОЧ-ГЧ2 | Основная часть проекта планировки территории. Графическая часть.<br>Чертеж границ зон планируемого размещения линейных объектов. Чертеж границ зон планируемого размещения линейных объектов, подлежащих реконструкции в связи с изменением их местоположения |            |
| 5.4.1.1.2                                    | 88/20/ДПТ-5.4-ППТ-ОЧ-ПЗ  | Основная часть проекта планировки территории.<br>Положение о размещении линейного объекта   |            |
| 5.4.1.2.1.1                                  | 88/20/ДПТ-5.4-ППТ-МО-ГЧ1 | Материалы по обоснованию проекта планировки территории. Графическая часть.<br>Схема расположения элемента планировочной структуры   |            |
| 5.4.1.2.1.2                                  | 88/20/ДПТ-5.4-ППТ-МО-ГЧ2 | Материалы по обоснованию проекта планировки территории. Графическая часть.<br>Схема использования территории в период подготовки проекта планировки территории  |            |
| 5.4.1.2.1.3                                  | 88/20/ДПТ-5.4-ППТ-МО-ГЧ3 | Материалы по обоснованию проекта планировки территории. Графическая часть.<br>Схема организации улично-дорожной сети и движения транспорта  |            |
| 5.4.1.2.1.4                                  | 88/20/ДПТ-5.4-ППТ-МО-ГЧ4 | Материалы по обоснованию проекта планировки территории. Графическая часть.<br>Схема границ территорий объектов культурного наследия. Схема границ зон с особыми условиями использования территорий, особо охраняемых природных территорий, лесничеств         |            |
| 5.4.1.2.1.5                                  | 88/20/ДПТ-5.4-ППТ-МО-ГЧ5 | Материалы по обоснованию проекта планировки территории. Графическая часть.<br>Схема вертикальной планировки, инженерной подготовки и инженерной защиты территории   |            |

Согласовано:

Взамен инв. №

Подпись и дата

Инв. № подл.

88/20/ДПТ-5.4-СД

| Изм. | Кол.уч | Лист | № док. | Подп.   | Дата  |
|------|--------|------|--------|---|-------|
|      |        |      |        |  | 12.20 |
|      |        |      |        |  | 12.20 |
|      |        |      |        |  | 12.20 |

Строительство и реконструкция автомобильной дороги Керчь – Феодосия – Белогорск – Симферополь – Бахчисарай – Севастополь (граница Бахчисарайского района), этап 4 – Белогорский район.  
Состав документации по планировке территории

| Стадия                | Лист | Листов |
|-----------------------|------|--------|
| -                     | 1    | 2      |
| ООО «Институт «ШЕЛЬФ» |      |        |

|             |                          |  |  |
|-------------|--------------------------|--|--|
| 5.4.1.2.1.6 | 88/20/ДПТ-5.4-ППТ-МО-ГЧ6 | Материалы по обоснованию проекта планировки территории. Графическая часть. Схема границ территорий, подверженных риску возникновения чрезвычайных ситуаций природного и техногенного характера (пожар, взрыв, химическое, радиоактивное заражение, затопление, подтопление, оползень, карсты, эрозия и т.д.) |  |
| 5.4.1.2.1.7 | 88/20/ДПТ-5.4-ППТ-МО-ГЧ7 | Материалы по обоснованию проекта планировки территории. Графическая часть. Схема конструктивных и планировочных решений  |  |
| 5.4.1.2.2   | 88/20/ДПТ-5.4-ППТ-МО-ПЗ  | Материалы по обоснованию проекта планировки территории. Пояснительная записка  |  |

**Проект межевания территории**

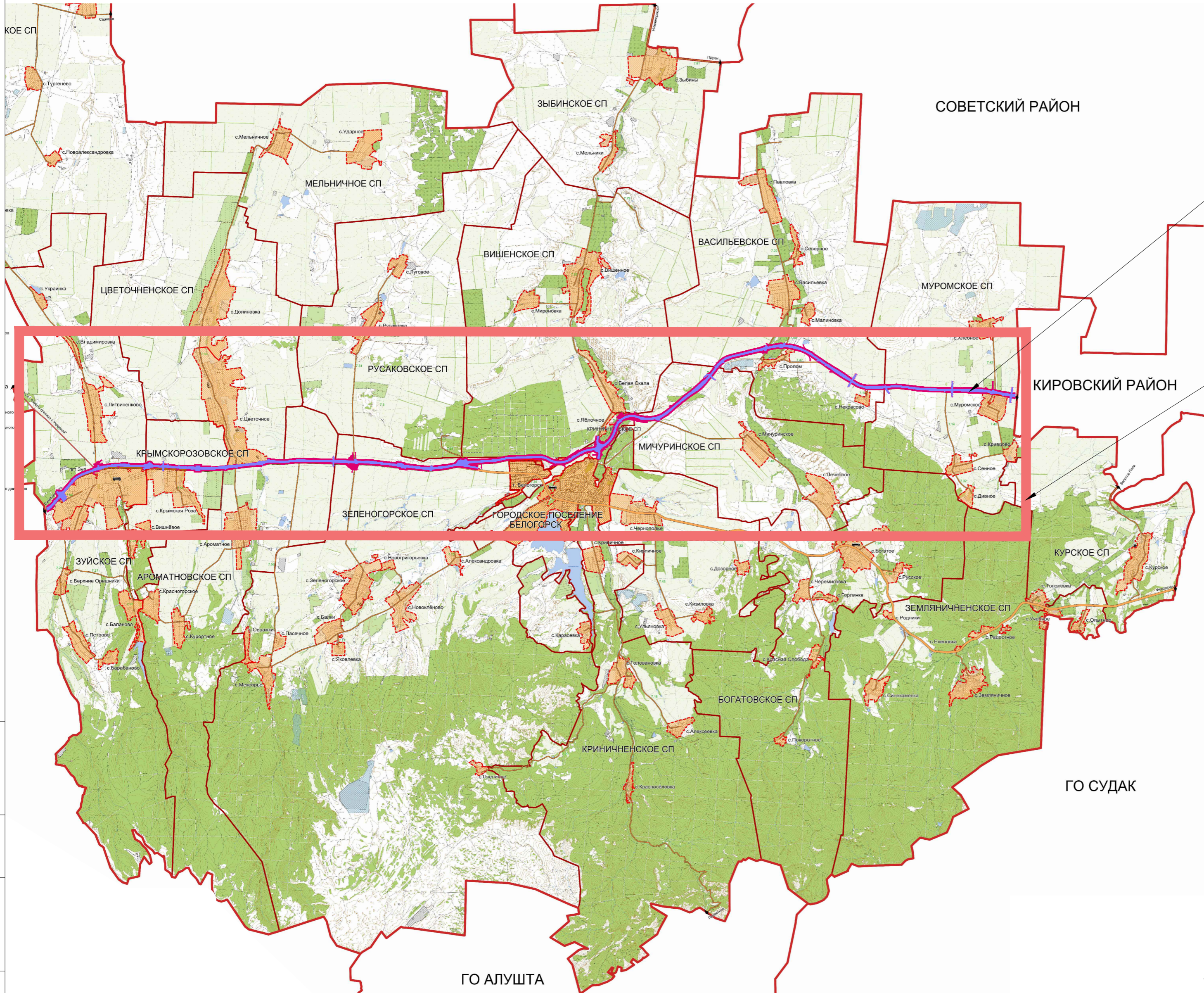
|           |                         |  |  |
|-----------|-------------------------|--|--|
| 5.4.2.1.1 | 88/20/ДПТ-5.4-ПМТ-ОЧ-ГЧ | Основная часть проекта межевания территории. Графическая часть               |  |
| 5.4.2.1.2 | 88/20/ДПТ-5.4-ПМТ-ОЧ-ПЗ | Основная часть проекта межевания территории. Текстовая часть                 |  |
| 5.4.2.2.1 | 88/20/ДПТ-5.4-ПМТ-МО-ГЧ | Материалы по обоснованию проекта межевания территории. Графическая часть     |  |
| 5.4.2.2.2 | 88/20/ДПТ-5.4-ПМТ-МО-ПЗ | Материалы по обоснованию проекта межевания территории. Пояснительная записка |  |

|             |                |               |        |       |      |                  |  |  |      |
|-------------|----------------|---------------|--------|-------|------|------------------|--|--|------|
| Инв.№ подл. | Подпись и дата | Взамен инв. № |        |       |      |                  |  |  | Лист |
|             |                |               |        |       |      |                  |  |  |      |
| Изм.        | Кол.уч         | Лис           | № док. | Подп. | Дата | 88/20/ДПТ-5.4-СД |  |  | 2    |

## Содержание

Схема границ территорий, подверженных риску возникновения чрезвычайных ситуаций природного и техногенного характера (пожар, взрыв, химическое, радиоактивное заражение, затопление, подтопление, оползень, карсты, эрозия и т.д.). М 1:5000 .....5

Ситуационный план



Зона планируемого размещения линейного объекта

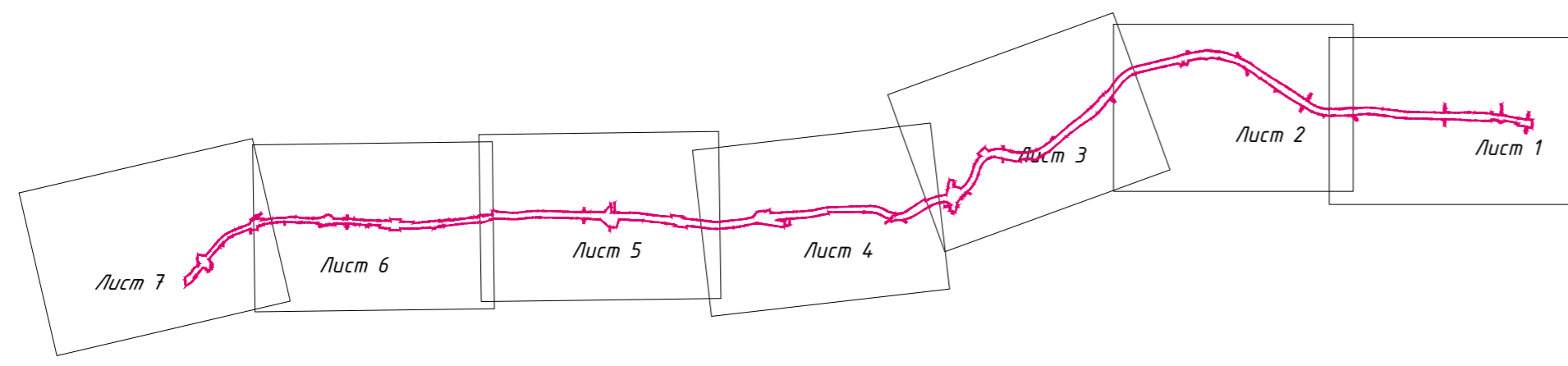
Территория размещения линейного объекта

Условные обозначения

- границы муниципальных образований
  - границы населенных пунктов
  - границы территории, в отношении которой осуществляется подготовка проекта планировки
  - границы планируемых элементов планировочной структуры
  - границы зоны планируемого к установлению публичного сервитута для размещения инженерных сооружений
  - населенный пункт
- Планируемые мероприятия по инженерной защите территории от опасных природных процессов
- организация поверхностного стока
  - защита от подтопления грунтовыми водами
  - защита от подтопления паводками

Примечание. При разработке документации по планировке территории использована карта планируемого размещения объектов транспортной инфраструктуры (М 1:50000) Схемы территориального планирования Белогорского района Республики Крым, утвержденной решением Белогорского районного совета Республики Крым от 23.08.2018.

Схема расположения листов



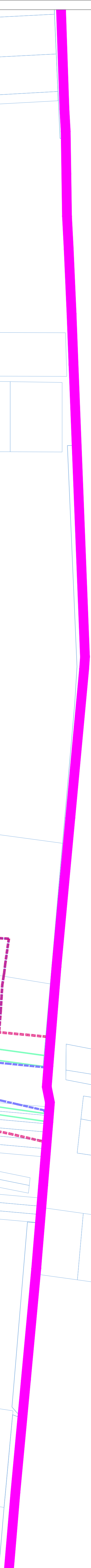
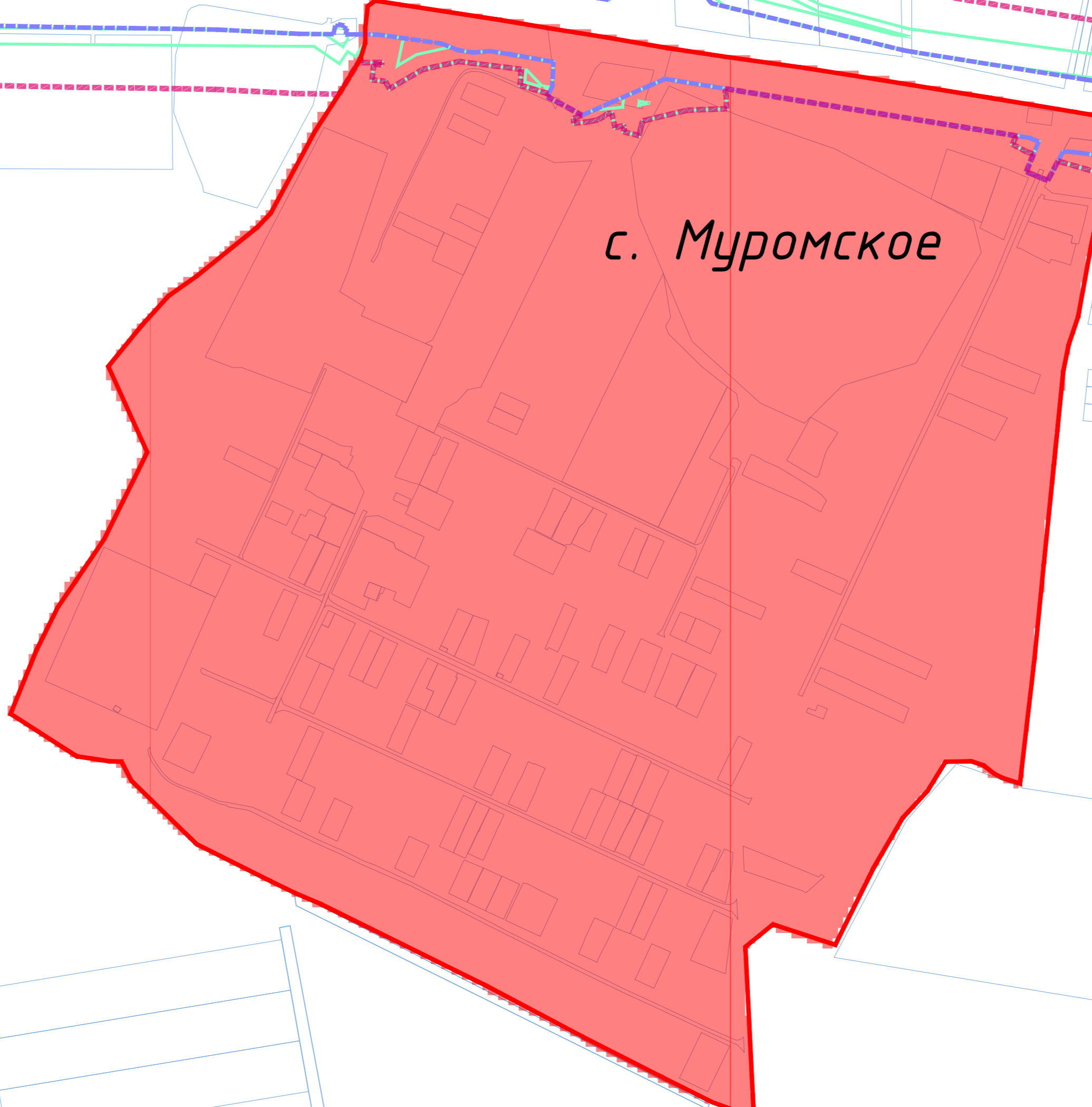
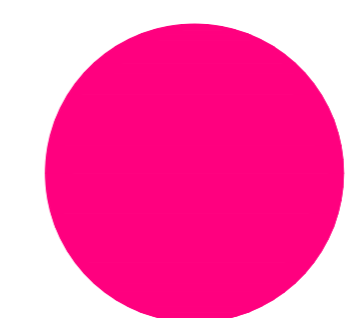
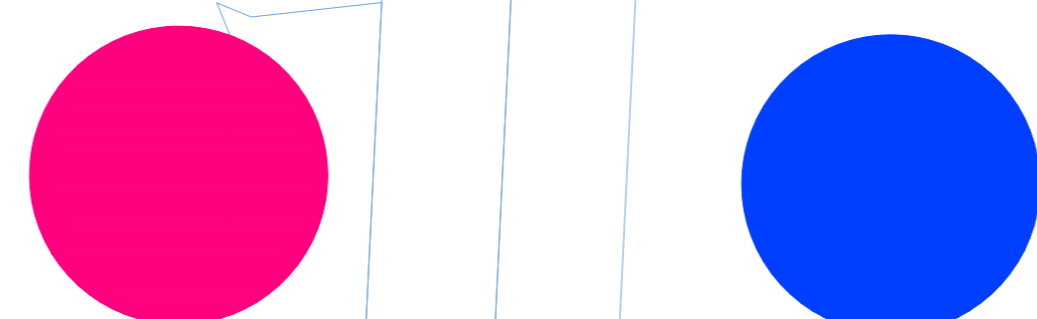
| 88/20/ДПТ-5.4-ППТ-МО-ГЧ6  |        |             |       |         |       |   |                                |
|---|--------|-------------|-------|---------|-------|---|--------------------------------|
| Строительство и реконструкция автомобильной дороги Керчь-Феодосия-Белогорск-Симферополь-Бахчисарай-Севастополь (граница Бахчисарайского района), 4 этап - Белогорский район |        |             |       |         |       |   |                                |
| Изм   | Кол.уч | Лист        | И док | Подпись | Дата  |   |                                |
| ГИП   |        | Кириченко   |       |         | 12.20 | Проект планировки территории.<br>Материалы по обоснованию проекта планировки территории<br>Схема границ территории, подтвержденных риском возникновения чрезвычайных ситуаций природного и техногенного характера (пожар, взрыв, химическое, радиоактивное заражение, затопление, подтопление, оползень, карсты, эрозия и т.д.). М 1:5000 |                                |
| Разработал  |        | Тищенкова   |       |         | 12.20 |   | Стадия Лист Листов<br>П 1.0 10 |
| Н.Контроль  |        | Колесникова |       |         | 12.20 |   | ООО "Институт "ШЕЛЬФ"          |

*Белогорский район  
Муромское сельское  
поселение*

*Кировский район  
Льговское сельское  
поселение*

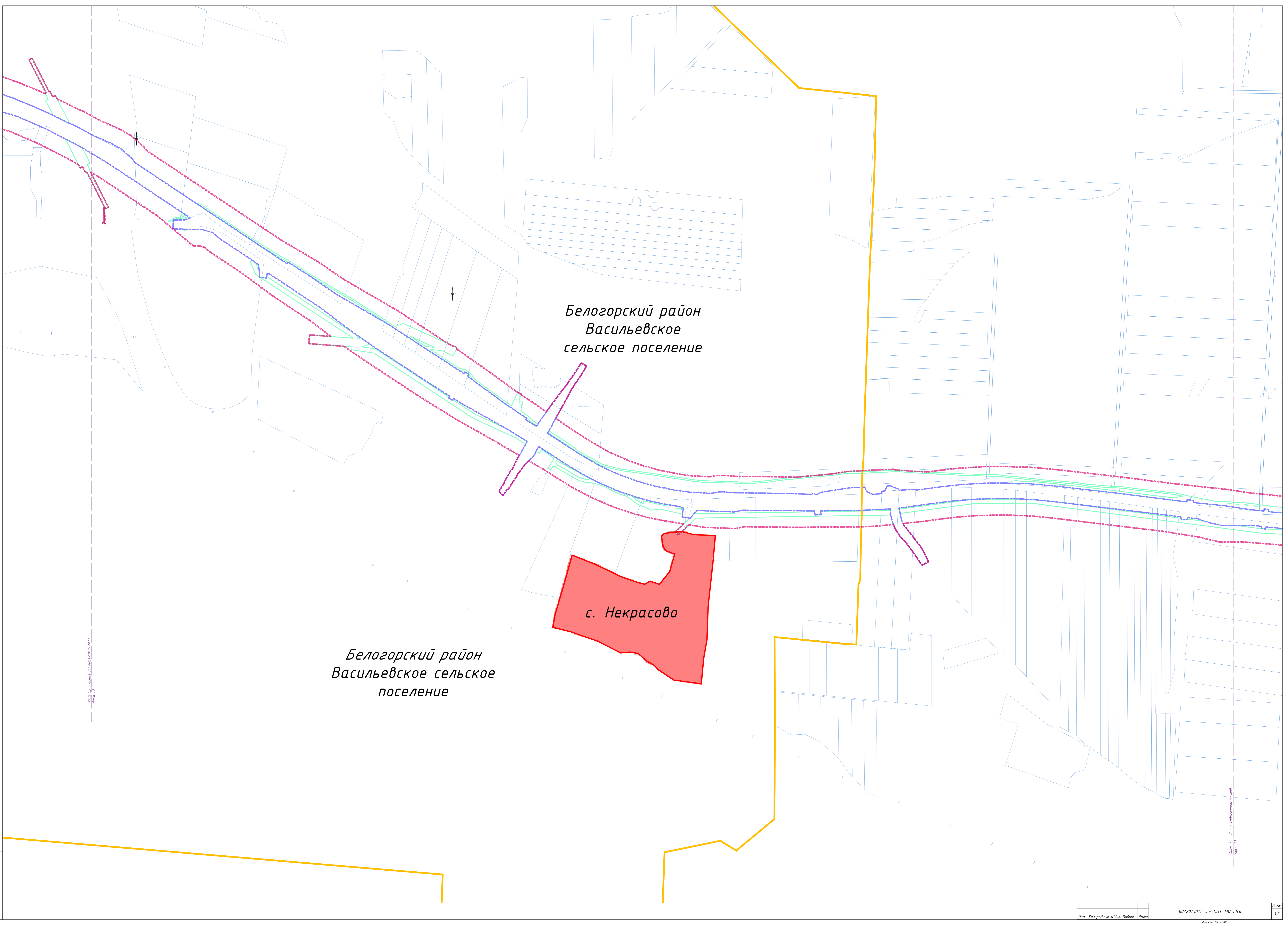
*Белогорский район  
Муромское сельское  
поселение*

*с. Муромское*



СООБЩЕНИЕ  
ИЗДАНИЕ  
ИЗДАТЕЛЬСТВО  
ИЗДАТЕЛЬСТВО  
ИЗДАТЕЛЬСТВО

Лист 12  
Лист 11



Белогорский район  
Васильевское  
сельское поселение

с. Некрасово

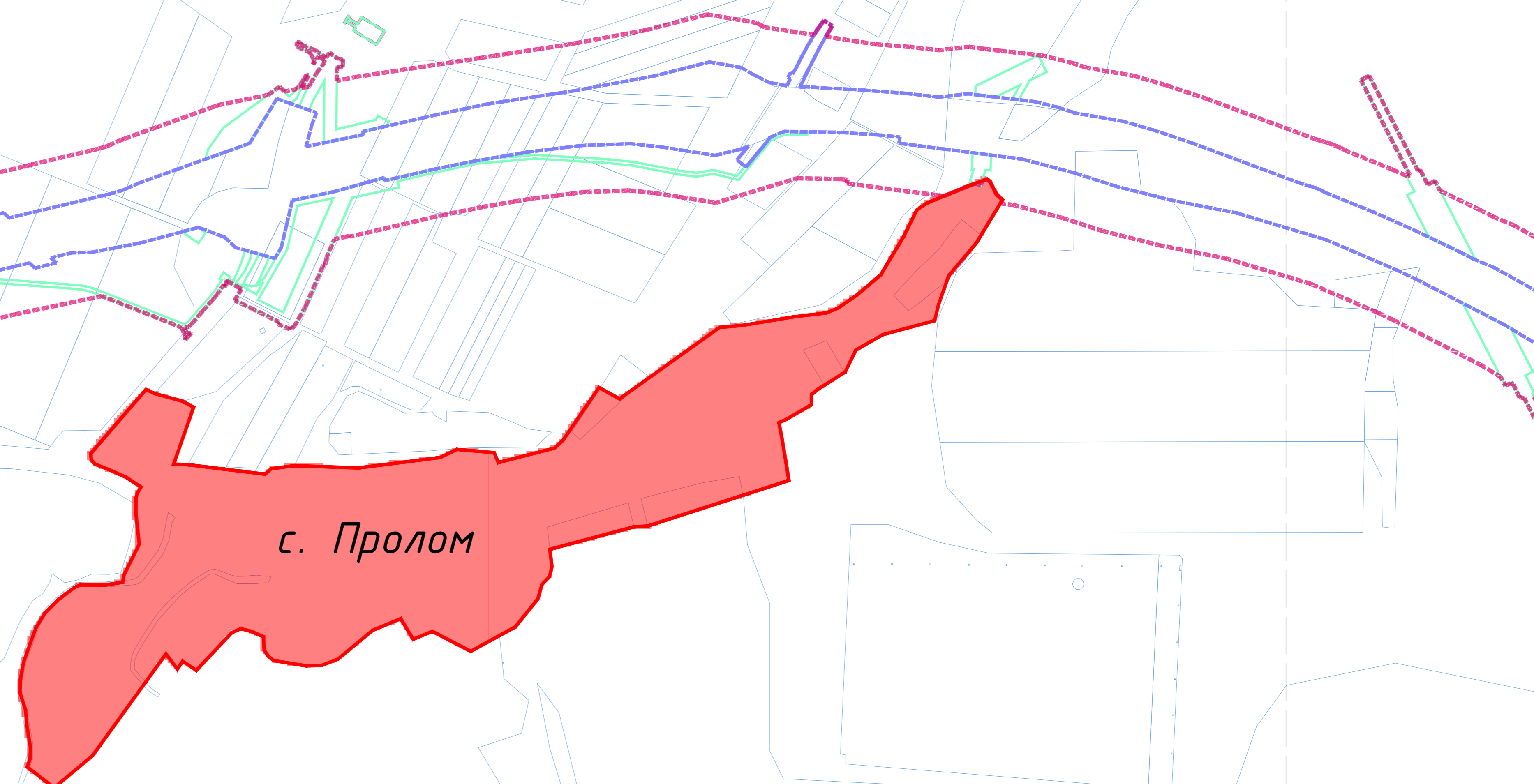
Белогорский район  
Васильевское сельское  
поселение

Лист 1.2 - линия собственности участка  
Лист 1.2

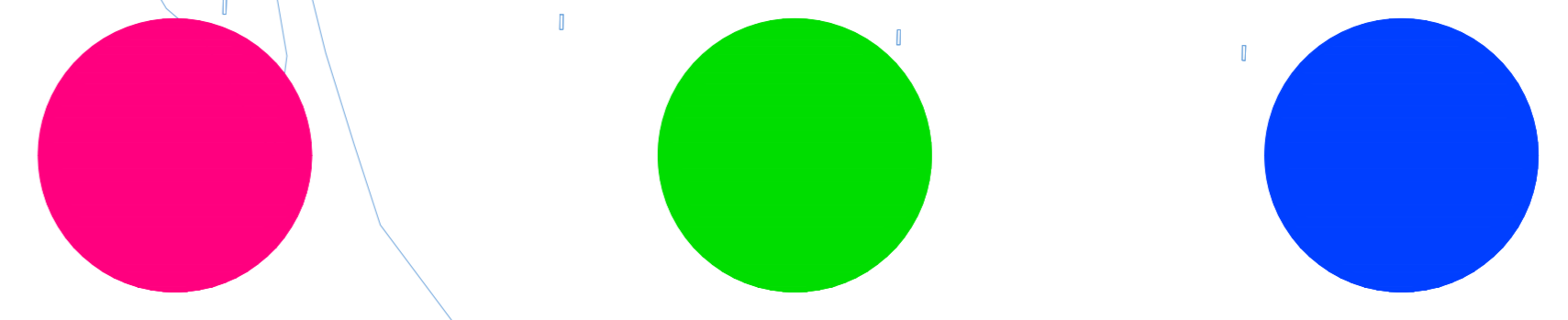
Лист 1.2 - линия собственности участка  
Лист 1.2



*Белогорский район  
Васильевское  
сельское поселение*



*с. Пролом*



*Белогорский район  
Мичуринское сельское  
поселение*

*Белогорский район  
Васильевское сельское  
поселение*

*Лист 11 - Листа соборных листов  
Лист 12*

*Лист 11 - Листа соборных листов  
Лист 12*

Белогорский район  
Вишенское  
сельское поселение

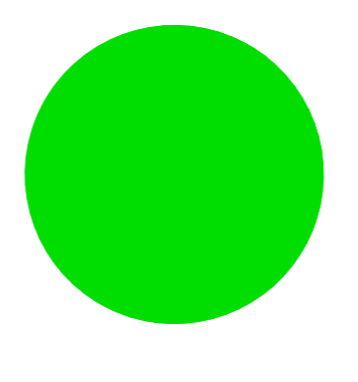
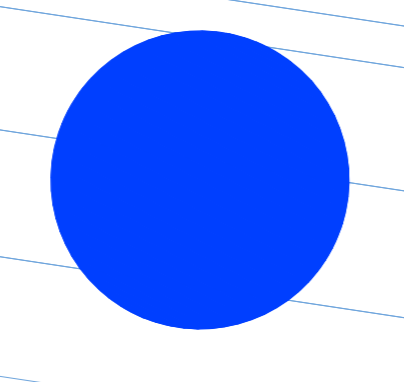
с. Белая  
скала

Белогорский район  
Криничненское  
сельское поселение

Белогорский район  
Мичуринское  
сельское поселение

Белогорский район  
Криничненское  
сельское  
поселение

Белогорский район  
Мичуринское сельское  
поселение



Лист 15  
Лист 14  
Лист 13

Лист 15  
Лист 14

СОГЛАСОВАНО

Имя Фамилия Имя Отчество

|     |         |              |         |      |
|-----|---------|--------------|---------|------|
| Имя | Фамилия | Имя Отчество | Подпись | Дата |
|     |         |              |         |      |

88/20/ДПТ-54-ПТ-МО-ГЧ6

1.4

Лист 1.6. Лист совмещенный

Лист 1.5. Лист совмещенный

Белогорский район  
Вишенское сельское  
поселение

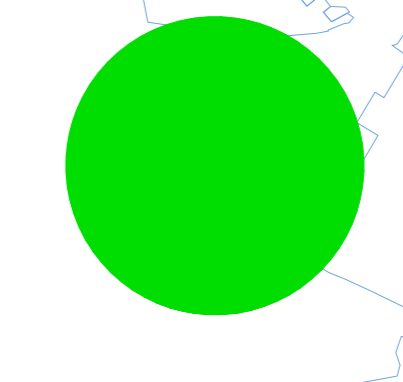
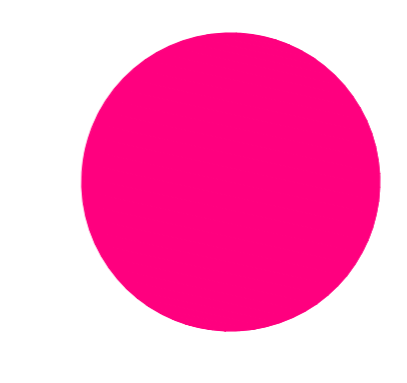
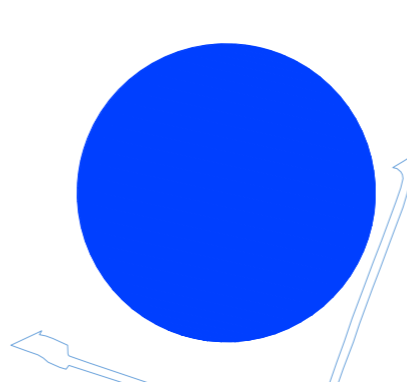
Белогорский район  
Зеленогорское  
сельское поселение

г. Белогорск

Белогорский  
Кри...  
се...  
по...

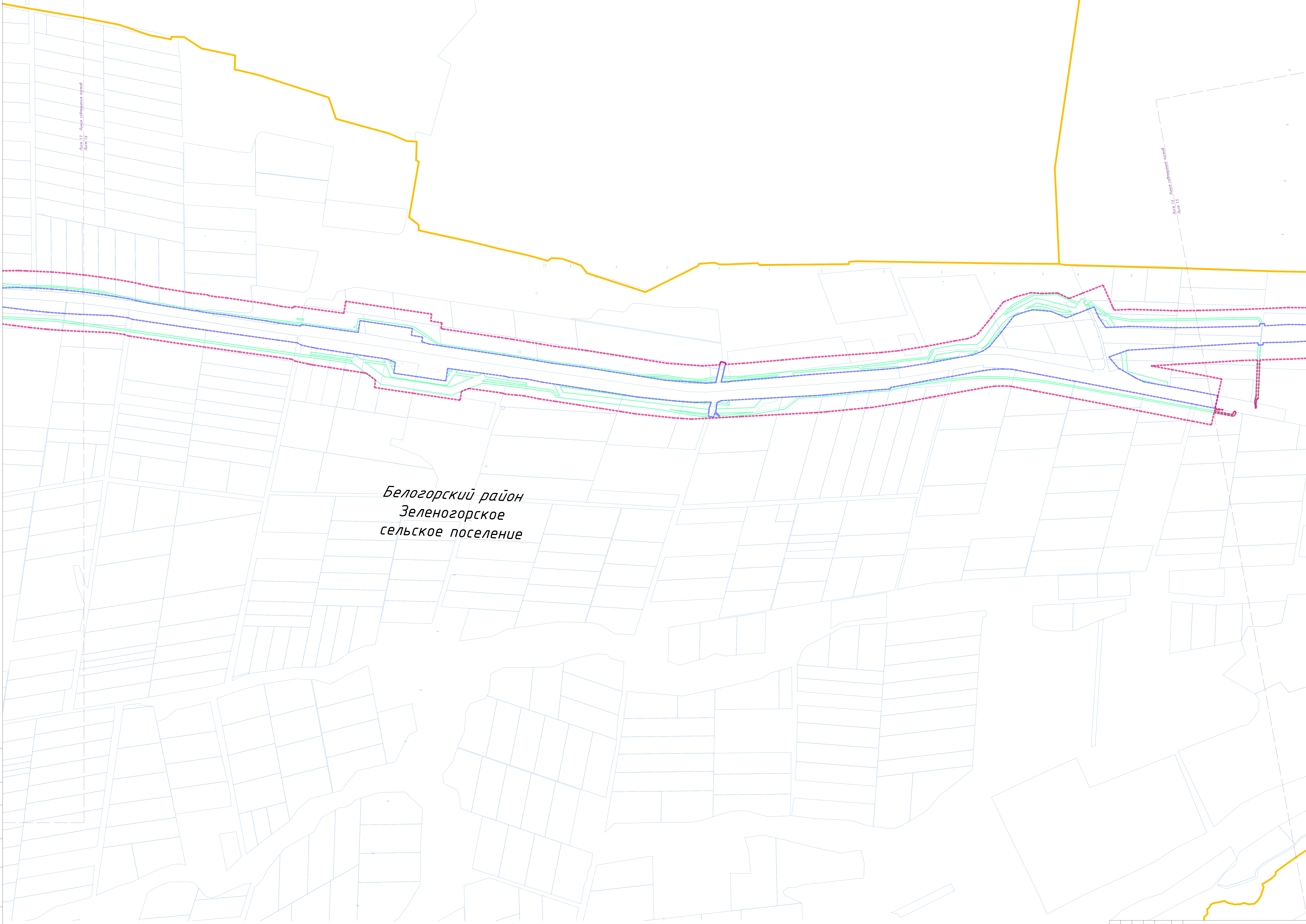
с. Яблочное

Белогорский район  
Городское поселение  
Белогорск



ИЗДАНИЕ: 01/2014  
Получено в печать: 08/2014  
Выпуск: 01/2014

ИЖКПР о.о.у.р. Г.Беларусь, г.Витебск, Вязовый переулок, 10



Белогорский район  
Зеленогорское  
сельское поселение

Лист 17. Листа саб'ячэнага нумэра  
Листа 16.

Лист 16. Листа саб'ячэнага нумэра.  
Листа 15.

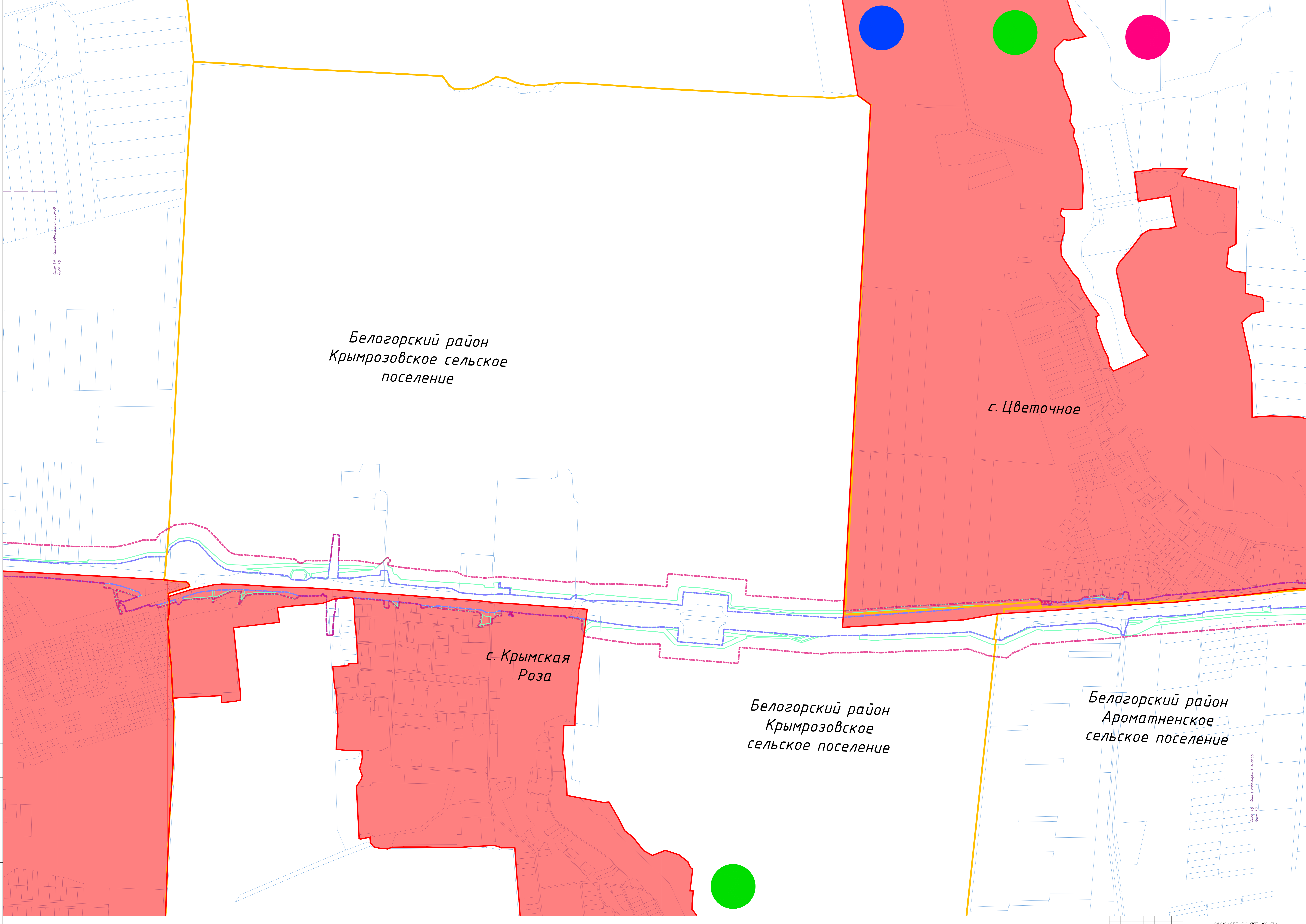
Белогорский район  
Цветочненское  
сельское поселение

Белогорский район  
Ароматненское  
сельское поселение

Белогорский район  
Зеленогорское  
сельское поселение

Белогорский район  
Ароматненское  
сельское поселение

СООБЩЕНИЕ  
ИЗДАНИЕ  
Получено в редакцию  
Взгляните на карту



*Белогорский район  
Крымрозовское сельское  
поселение*

*с. Цветочное*

*с. Крымская  
Роза*

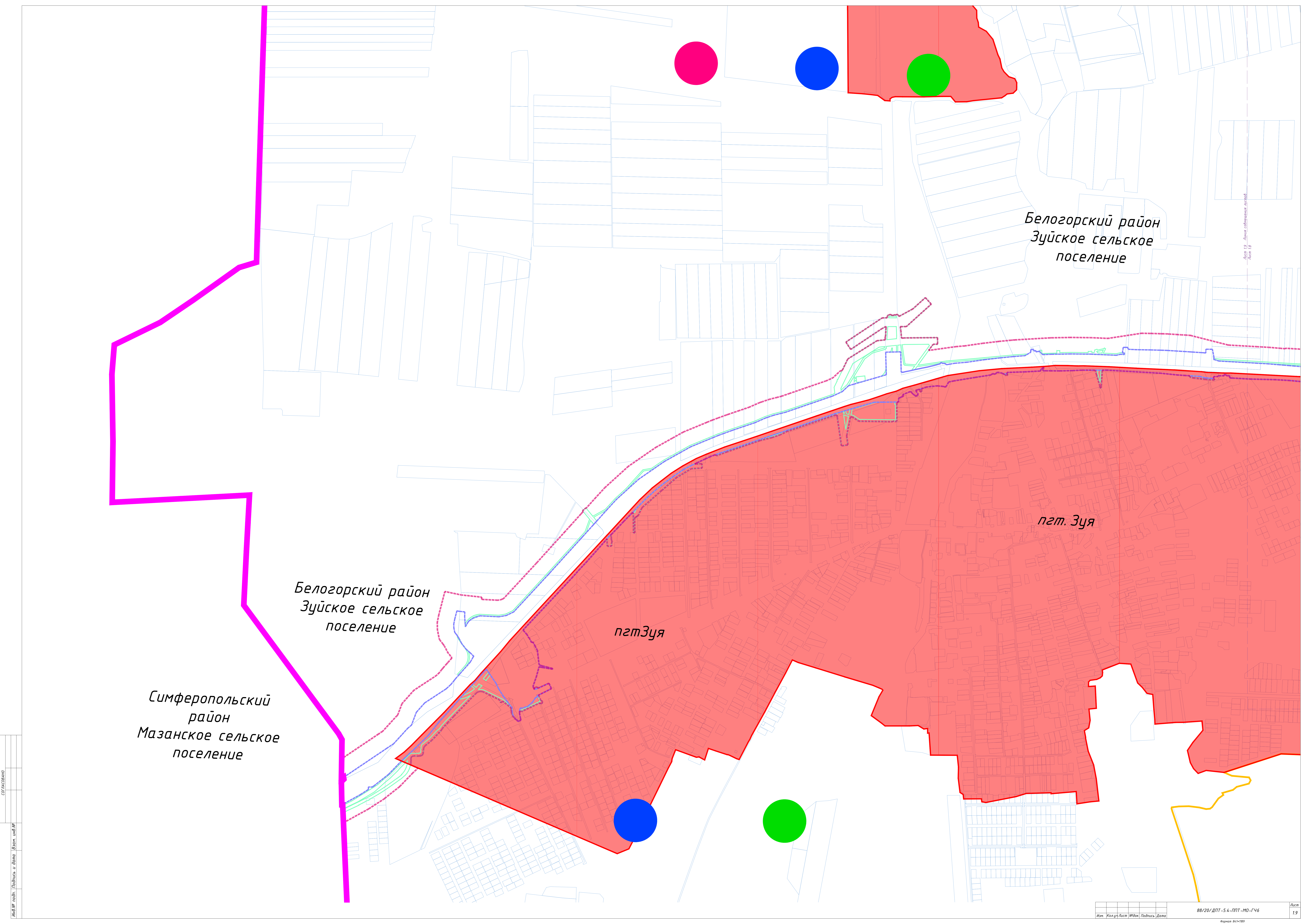
*Белогорский район  
Крымрозовское  
сельское поселение*

*Белогорский район  
Ароматненское  
сельское поселение*

ИЗМЕР. ПОС. ПОВЕРКА С. ВЕРС. ВЗГЛ. ИМ. ИР

Лист 1/2. Аэро. топографич. план  
Лист 1/2

Лист 1/2. Аэро. топографич. план  
Лист 1/2



Белогорский район  
Зуйское сельское  
поселение

Белогорский район  
Зуйское сельское  
поселение

Симферопольский район  
Мазанское сельское  
поселение

пгт. Зуя

пгт. Зуя